

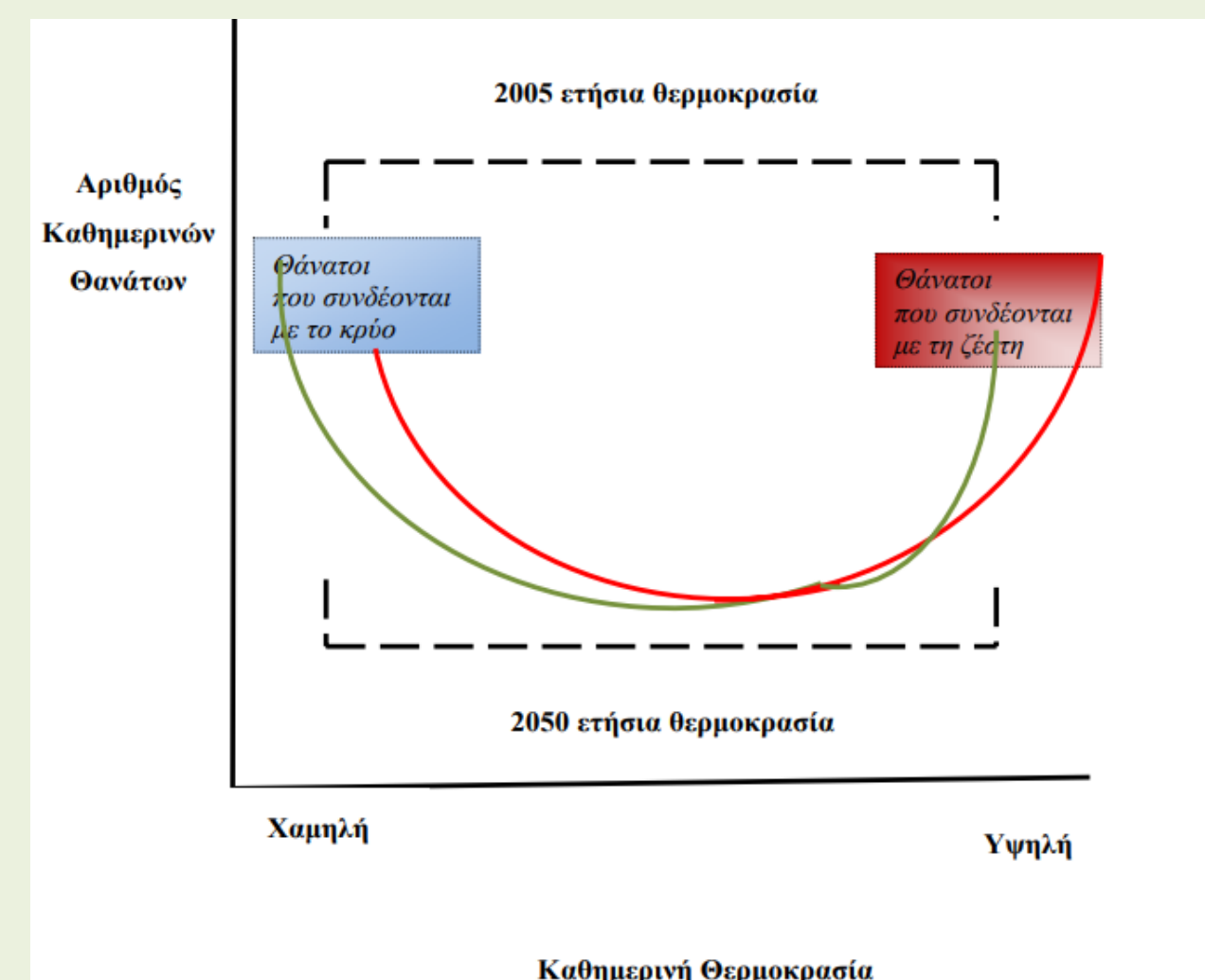
# ΤΟ ΣΩΜΑ ΑΝΤΙΔΡΑ

Σύμφωνα με τον Παγκόσμιο Οργανισμό Υγείας, οι κίνδυνοι για την υγεία που σχετίζονται με την κλιματική αλλαγή είναι ιδιαίτερα σημαντικοί.

Οι συνέπειες της παρουσιάζονται περισσότερο τους ηλικιωμένους, τα παιδιά και τα άτομα με προβλήματα υγείας

## Η κλιματική αλλαγή “απειλή” για το αναπνευστικό μας σύστημα.

Η ατμοσφαιρική ρύπανση σκοτώνει περίπου 7 εκατ. ανθρώπους παγκοσμίως κάθε χρόνο. Σύμφωνα με τον Παγκόσμιο Οργανισμό Υγείας (ΠΟΥ) όλος ο παγκόσμιος πληθυσμός και συγκεκριμένα το 99%, αναπνέει αέρα με ρύπους. Στο αναπνευστικό σύστημα, προκαλεί ή εντείνει το άσθμα, τη χρόνια αποφρακτική πνευμονοπάθεια, τον καρκίνο του πνεύμονα και οξείες αναπνευστικές λοιμώξεις, εντείνοντας την νοσηρότητα και την θνησιμότητα. Το αναπνευστικό μας επηρεάζεται και από την θερμοκρασία και την υγρασία, γεγονός που προκαλεί αύξηση της επίπτωσης των μικροβιακών πνευμονιών.



## ΠΟΙΟΤΗΤΑ ΝΕΡΟΥ: ΠΟΣΟ ΕΠΗΡΕΑΖΕΤΑΙ ΑΠΟ ΤΗΝ ΚΛΙΜΑΤΙΚΗ ΑΛΛΑΓΗ ΚΑΙ ΤΙ ΣΥΝΕΠΕΙΕΣ ΕΧΕΙ ΣΤΗΝ ΑΝΘΡΩΠΙΝΗ ΥΓΕΙΑ

Το νερό είναι το κύριο μέσο με το οποίο η κλιματική αλλαγή επηρεάζει τα οικοσυστήματα της Γης και, κατά συνέπεια, τη ζωή των ανθρώπων. Υψηλότερες θερμοκρασίες και λιγότερες βροχές σημαίνει **λιγότερο νερό**. Και λιγότερο νερό σημαίνει πιο **μολυσμένο νερό**. Οι ασθένειες που επηρεάζονται από την κλιματική αλλαγή μέσω του νερού σχετίζονται με τα **τρόφιμα, το νερό και μεταδιδόμενες ασθένειες**. Οι επιπτώσεις στην υγεία μπορεί να προκύψουν είτε από την είσοδο παθογόνων και χημικών στο πόσιμο νερό, είτε λόγω υποσιτισμού εάν η παραγωγή τροφίμων αποτύχει.



## Κλιματική αλλαγή και ψυχική υγεία

Σύμφωνα με το ερευνητικό πρόγραμμα U.S. Global Change Research Program, οι συνέπειες της κλιματικής αλλαγής στην ψυχολογία κυμαίνονται από απλό στρες και άγχος έως κλινικές διαταραχές, όπως κατάθλιψη, μετατραυματικό στρες και αυτοκτονικότητα. Οι επιπτώσεις στην ψυχολογία που σχετίζονται με την αλλαγή του κλίματος σπάνια εμφανίζονται μεμονωμένα, αλλά συχνά αλληλοεπιδρούν με άλλους κοινωνικούς και περιβαλλοντικούς παράγοντες. Ωστόσο, ορισμένες ομάδες όπως τα παιδιά, οι έγκυες γυναίκες, οι άνθρωποι με προϋπάρχουσες ψυχικές ασθένειες, οι άνθρωποι που είναι οικονομικά ευάλωτοι ή όσοι αντιμετώπισαν ακραία καιρικά φαινόμενα διατρέχουν μεγαλύτερο κίνδυνο από τις επιπτώσεις της κλιματικής αλλαγής στην ψυχολογία.

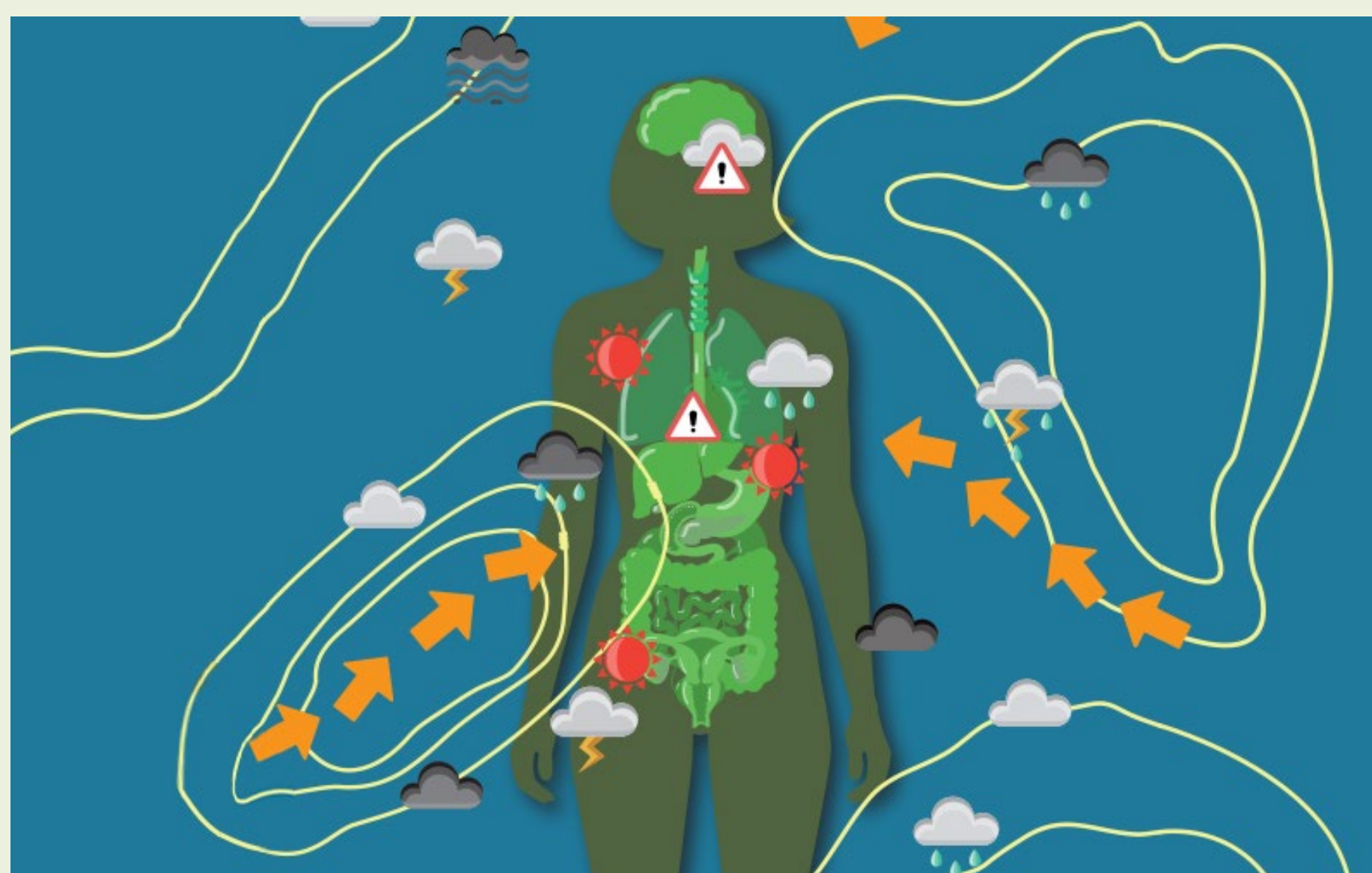
## ΟΜΑΔΑ ΕΡΓΑΣΙΑΣ 11<sup>ου</sup> ΓΕΛ

Μιχαλοπούλου Βικτώρια,  
Μάρρα Θεοδώρα  
Μπάμε Ειρήνη,  
Γεωργαντοπούλου Κατερίνα

Υπεύθυνοι καθηγητές:  
Δελημάρης Δημήτριος ΠΕ04.02  
Τσαγκάρης Γεώργιος ΠΕ04.04

## Καρδιαγγειακά προβλήματα αναφορικά με την κλιματική αλλαγή

Είναι πλέον επιστημονικά αποδεκτό ότι καρδιαγγειακά προβλήματα προκαλούνται και από την ρύπανση του περιβάλλοντος. Η ρύπανση όπως προαναφέρθηκε σχετίζεται με την αλλαγή του κλίματος αφού το κλίμα μιας περιοχής επηρεάζει την διαθεσιμότητα αλλά και την βλαπτικότητα των ρύπων. Η ατμοσφαιρική ρύπανση προκαλεί θρόμβωση, αθηρωμάτωση, αρρυθμίες, εγκεφαλικό καθώς και καρδιαγγειακά και αναπνευστικά νοσήματα λόγω αυξημένων ποσοτήτων όζοντος και αιωρούμενων σωματιδίων



## ΠΗΓΕΣ

- <https://www.maxmag.gr/science/poioτητα-neroy-poso-epireazetai-apo-tin-klimatiki-allagi/>
- <https://www.greenpeace.org/greece/issues/klima/10465/klimatiki-allagi-epiptoseis-stin-ygeia/>
- <https://www.famelab.gr/el/provlimata-ygeias-apo-klimatiki-allagi-kai-atmosfairiki-rypansi/>

